

MODALITA' D'USO SG-NP

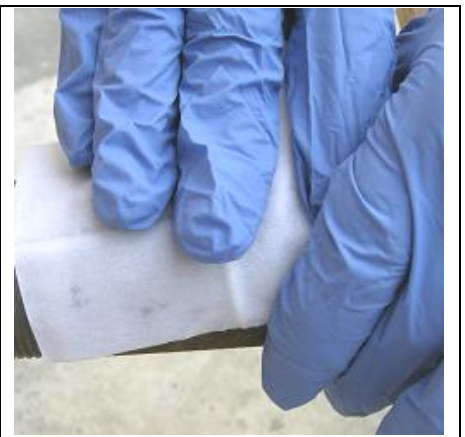


PROBLEMA SU UN TUBO IN ACCIAIO PER ACQUEDOTTO



Verificare il diametro esterno del tubo e prendere il kit SG corrispondente.

Pulire accuratamente la superficie oggetto dell'intervento con la carta vetrata in dotazione e successivamente pulire la superficie con la salvietta imbevuta per togliere eventuali residui di sporco. Rimuovere ogni traccia di olio, terra, vernice, etc.

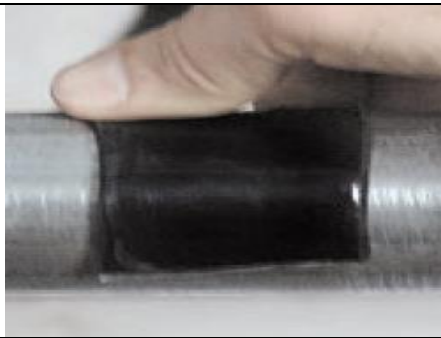


Quando la superficie oggetto dell'intervento è stata ripulita, prendere il Putty. Togliere i sigilli dalle estremità e dal film protettore; il Putty è una pasta bi-componente che si attiva manipolando il prodotto; procedere per circa 2 minuti fino a che il prodotto non è ben amalgamato



Posizionare il Putty sulla zona oggetto dell'intervento e comprimere con forza in modo che il prodotto penetri nella rottura (foro, giunzione, etc.). In alternativa al Putty si può utilizzare la pezza in dotazione.





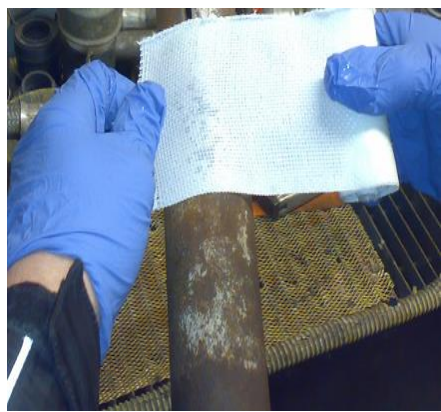
A sinistra uso della pezza



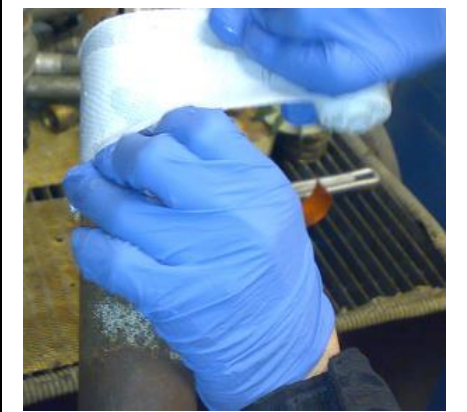
A destra uso del Putty



Una volta assicurati che la fase idraulica sia terminata favorevolmente, si passa alla fase meccanica. Pulire accuratamente la superficie oggetto dell'intervento. Proteggere le mani con i guanti in dotazione nel kit, aprire il sacchetto sigillato contenente la benda Synto Glass e versarvi dell'acqua o immergere la fascia in un secchio. Attendere 30 secondi circa



Ora la banda Synto Glass è pronta all'uso. Iniziate ad avvolgerla intorno alla parte da riparare e compattate il bendaggio avendo l'accortezza di sovrapporre gli strati di 5 cm circa. Questa operazione deve essere fatta con rapidità in quanto è già attivo il processo di indurimento che dura circa 30 minuti (in funzione della temperatura).



Utilizzate tutta la fascia a disposizione nel kit, strizzate e modellate la fasciatura ad ogni giro in modo da rimuovere eventuali eccessi di acqua. Per rendere la superficie esterna più liscia, appena terminata l'operazione di avvolgimento di Synto Glass, prendere il film in polietilene in dotazione ed avvolgerlo intorno alla fasciatura. Trascorso il tempo di maturazione, la condotta può tornare in esercizio (max 20 bar).



CONDOTTA RISANATA CON IL KIT DI RIPARAZIONE SG-NP

TEMPO DI INDURIMENTO SG IN FUNZIONE DELLA TEMPERATURA

TEMPERATURA MEDIA	tempo necessario
35°C	23 minuti
21°C	28 minuti
16°C	1 ora e 25 minuti
10°C	2 ore e 42 minuti
6°C	3 ore e 02 minuti
2°C	6 ore e 21 minuti